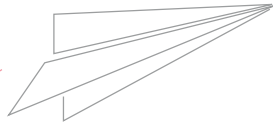


ZUSAMMEN:WACHSEN

PRO PET WERTEWELT

Wir **leben**
Vertrauen,
Freiraum &
Mitgestaltung



Wir **denken**
kunden- und
lösungsorientiert



Wir **sind**
PRO PET!



Wir **fördern**
nachhaltige
Entwicklung und
Innovation



Wir **schätzen**
Leistungsorientierung
und transparente
Zusammenarbeit

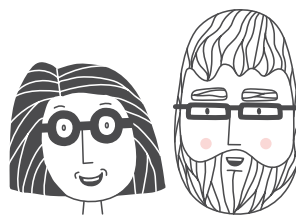


1. _____
2. _____

Wir **sind**
professionell
in der Planung
und flexibel in
der Umsetzung



Wir **kommunizieren**
offen, aktiv und wertschätzend

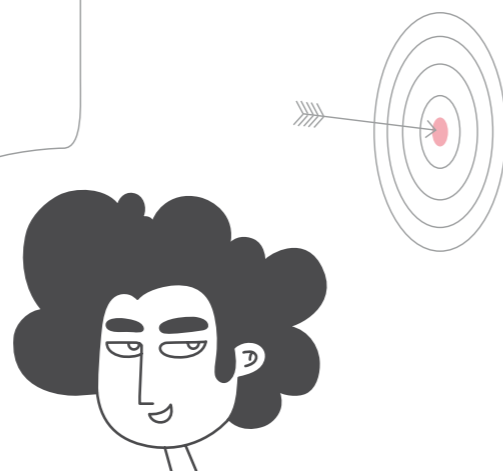


Wir von PRO PET orientieren uns an diesen Werten – so können wir im Alltag professionell handeln, Innovationen & Talente fördern und gemeinsam Großes schaffen.

ZUSAMMEN:WACHSEN

Wir sind PRO PET!

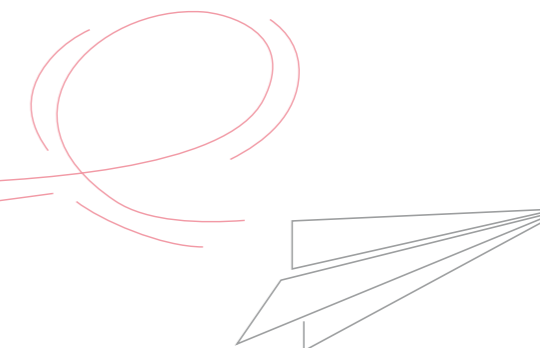
Wir **DENKEN**
kunden- und
lösungsorientiert



Unsere gesamte Organisation und alle dazugehörigen Prozesse haben ein gemeinsames Ziel: zufriedene Kund*innen! Das erreichen wir durch perfektes Service und beste Qualität unserer Produkte.

Klingt einfach? Ist es aber nicht immer! Deswegen handeln wir stets lösungsorientiert, lernen täglich dazu und verbessern uns ständig. Das hilft uns dabei, alle internen Prozesse genau zu beobachten, neue Lösungen zu finden, Produkte weiterzuentwickeln und die Partnerschaft mit unseren Kunden und Lieferanten zu pflegen.

Wir **LEBEN** Vertrauen, Freiraum & Mitgestaltung



Bei uns sind innovative Menschen, Impulsgeber*innen, kreative Köpfe, schlaue Entwickler*innen und fleißige Hände am Werk. All diese Talente und Fähigkeiten für sich, aber vor allem das Miteinander und die Gemeinschaft machen unser Unternehmen erst so erfolgreich. Hier kann jeder mitgestalten, mitdenken, mitreden – unabhängig von der Position im Unternehmen. Wir glauben an die Kraft der Gemeinschaft, wobei Vertrauen die Basis unseres Miteinanders ist. Zusammen finden wir immer eine Lösung.

Wir gestalten unseren Alltag vertrauensvoll – und immer mit einer Prise Humor und Leichtigkeit, denn ein Job ist nicht einfach nur ein Job. Es ist so viel mehr. Es ist die Aufgabe. Die Kolleg*innen. Der gute Tag, und auch mal der schlechte. Es ist Verantwortung. Die Freude. Unterm Strich: Es ist Lebenszeit.

Was uns besonders am Herzen liegt: Bei allen Unterschieden respektieren wir uns gegenseitig, schätzen und schützen unsere kulturelle Vielfalt und bieten keinen Raum für Diskriminierung.

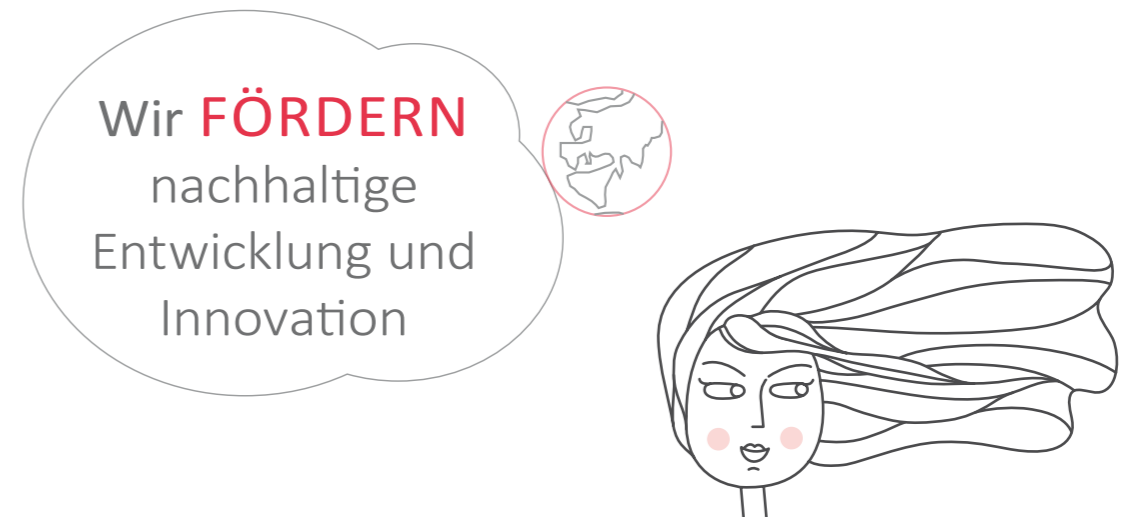
ZUSAMMEN:WACHSEN

Wir sind PRO PET!



Wir müssen reden - und zwar respektvoll, wertschätzend, offen und frei von hierarchischen Zwängen. Erst wenn wir bewusst kommunizieren und unsere Worte mit Bedacht wählen, erreichen wir ein respektvolles Miteinander auf Augenhöhe, mehr Zufriedenheit und Effizienz. In unserem Alltag, im Privaten und im Beruf. Mit Kund*innen und Dienstleister*innen, Mitarbeiter*innen und Kolleg*innen.

Wertschätzende Kommunikation verbindet, verständigt, gestaltet und stärkt unseren Zusammenhalt.



Viele Dinge ändern sich, gehen mit der Zeit: Technologien, Produkte, Märkte, Konkurrenz, Prozesse, Menschen. Darauf sollte man stets vorbereitet sein – mit dem Willen, wirklich neue Ideen zu finden und Innovationen eine Chance zu geben.

Wir entwickeln uns ständig weiter, ohne dabei unsere Grundwerte aus den Augen zu verlieren:

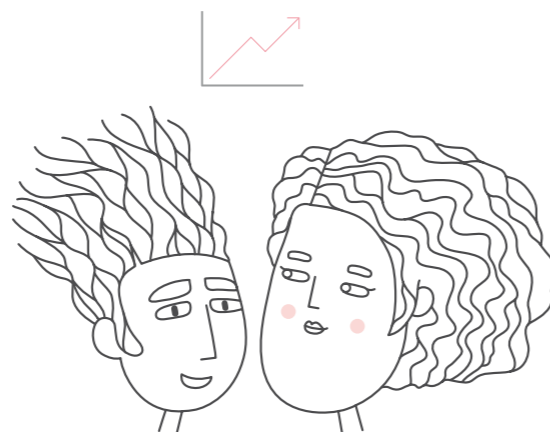
- ökonomische Verantwortung
- ökologische Verantwortung
- soziale Verantwortung

Diese drei Säulen der Nachhaltigkeit sind die Basis, auf der wir unseren mutigen Investitionskurs in die Zukunft vorantreiben. Wir sind ein Global Player mit regionaler Verantwortung, Vorreiter wenn's um nachhaltige Lösungen geht – immer mit Blick auf zukünftige Generationen!

ZUSAMMEN:WACHSEN

Wir sind PRO PET!

Wir **SCHÄTZEN**
Leistungsorientierung
und transparente
Zusammenarbeit



Zusammen arbeiten – zusammen wachsen! Klar definierte Bereiche regeln die Aufgabenverteilung und Zuständigkeiten. Wir sind gut organisiert – und legen großen Wert auf kurze und transparente Entscheidungswege.

Wir sind stolz auf unser starkes Team! Alle Mitarbeiter*innen sind Teil eines großen Ganzen – und doch hat jeder und jeder seine ganz persönlichen Talente und Fähigkeiten, die wir unterstützen und fördern. Durch individuelle Trainings sowie interne und externe Weiterbildungen lernen wir Neues, entwickeln uns weiter, spezialisieren unser Know-how. In der Folge können wir spannende Aufgaben und neue Positionen übernehmen.

Unsere leistungsorientierte Unternehmenskultur und unser verantwortungsbewusster Ansatz bilden die Grundlage unseres Erfolgs. Dieser Erfolg hängt vom Einsatz und der Leistung unserer Mitarbeiter*innen ab, die einzeln und im Team exzellente Ergebnisse erzielen.

Wir **SIND**
professionell in der
Planung und flexibel
in der Umsetzung

1. _____
2. _____



Wenn man plant, dann hat man Ziele. Und wir planen in allen Bereichen sehr genau, professionell und vorausschauend – denn wir haben noch viel vor!

Durch die optimale Abstimmung aller Abteilungen garantieren wir die höchstmögliche Effizienz der gesamten Wertschöpfungskette.

Bei aller Planung bleiben wir dennoch immer flexibel, um auf Kundenwünsche und Herausforderungen kurzfristig reagieren zu können.

